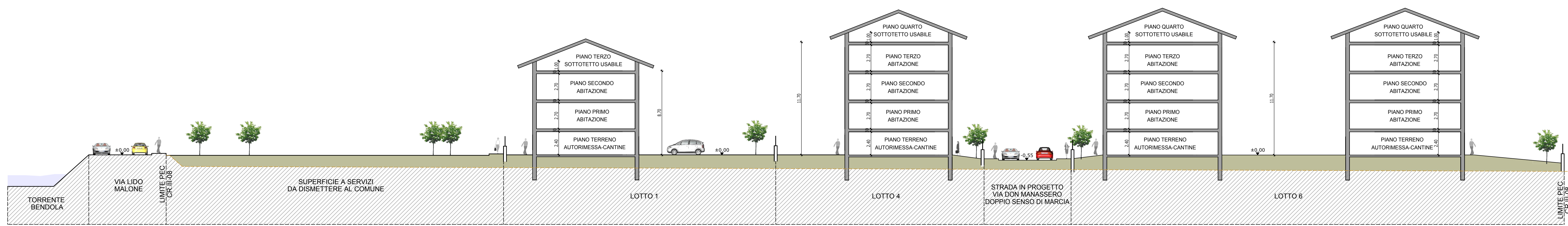
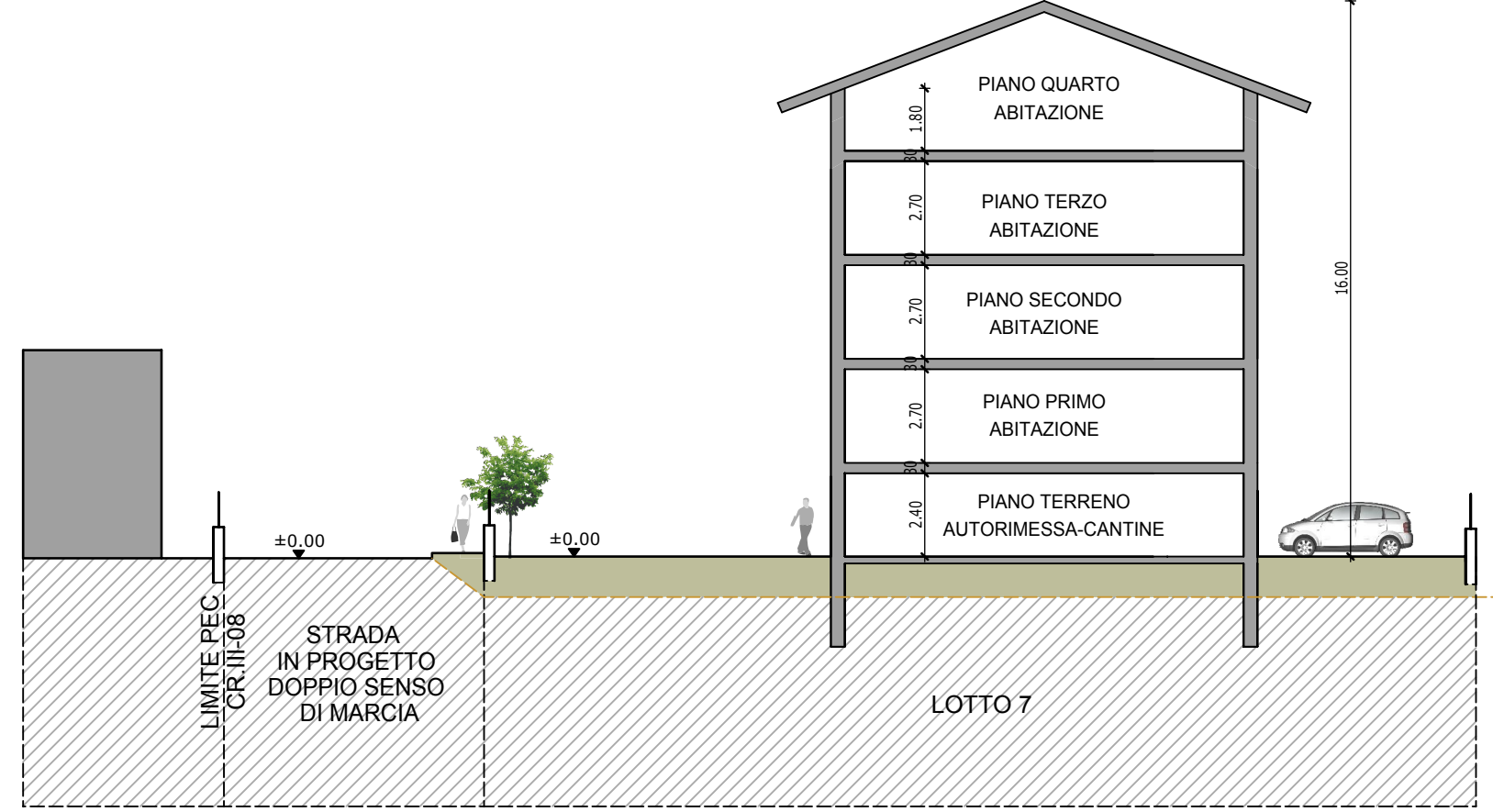


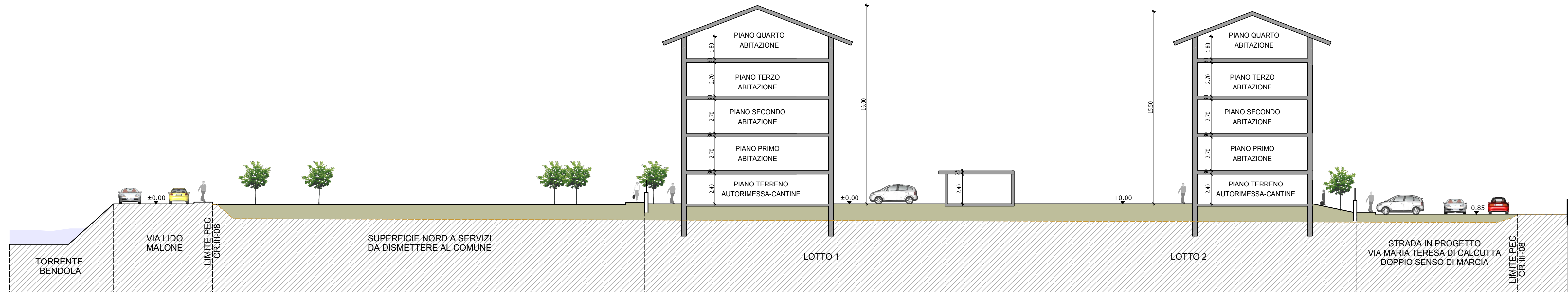
SEZIONE 1 - 1  
SCALA 1:200



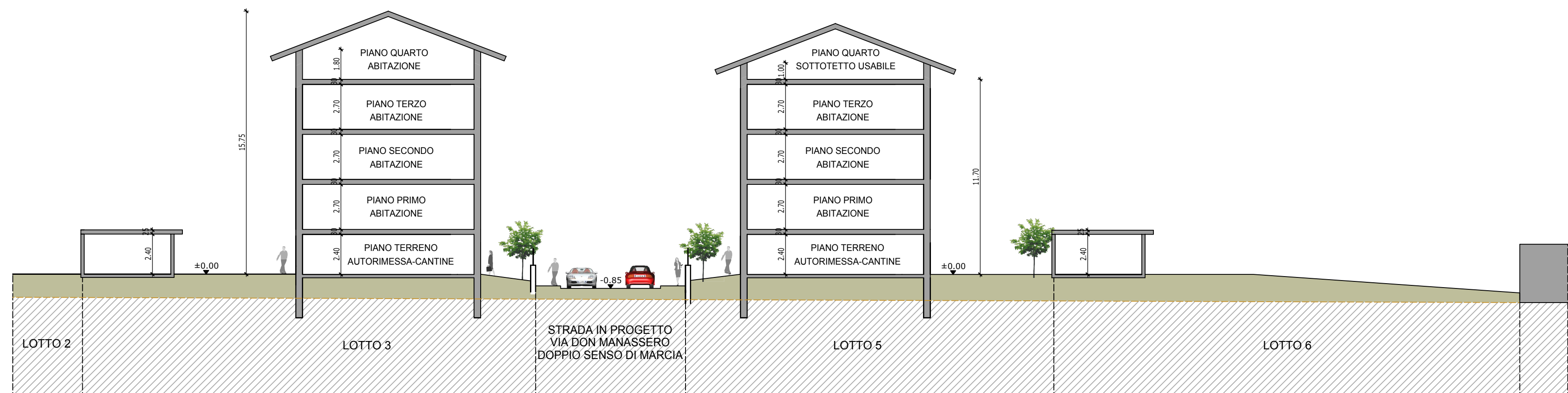
SEZIONE 4 - 4  
SCALA 1:200



SEZIONE 2 - 2  
SCALA 1:200



SEZIONE 3 - 3  
SCALA 1:200



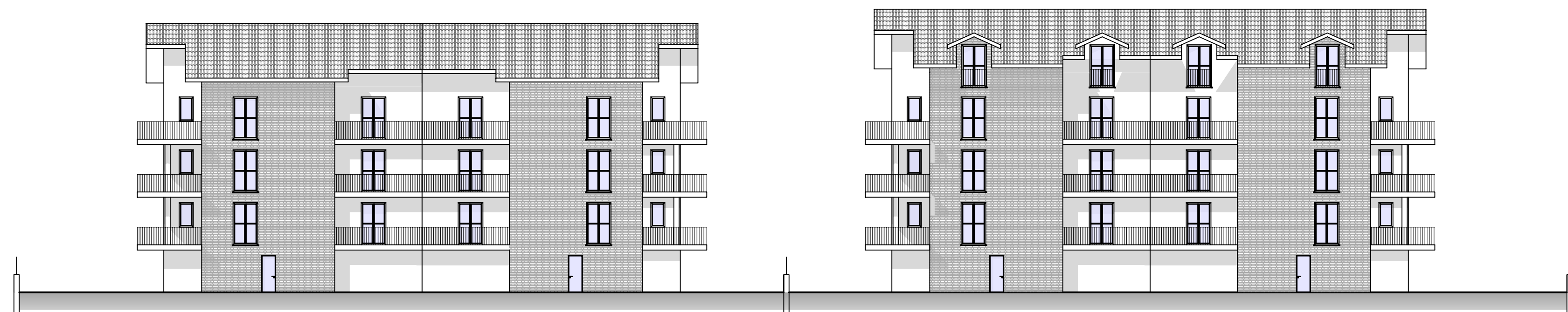
PROSPETTO SU VIA LIDO MALONE - LOTTO 1  
SCALA 1:200



PROSPETTO SU VIA MADRE TERESA DI CALCUTTA - LOTTO 2  
SCALA 1:200



PROSPETTO SU VIA DON MANASSERO - LOTTI 3 E 4  
SCALA 1:200



PROSPETTO SU VIA DON MANASSERO - LOTTI 5 E 6  
SCALA 1:200



PROSPETTO SU VIA PRATI NEIVATI - LOTTO 6  
SCALA 1:200



PROSPETTO SU VIA IN PROGETTO - LOTTO 7  
SCALA 1:200



COMUNE DI BRANDIZZO PROVINCIA DI TORINO			
<b>Proprietà'</b> PFC COSTRUZIONI - AMATEIS ROSINA - AMATEIS RENZO - DEFILIPPI SILVANO - DEFILIPPI PIERO FIENI CATERINA - PARPINEL ELVIO - PARPINEL SABRINA - CALAFATO RAFFAELE POLICOSTRUZIONI s.r.l. - BASE IMMOBILIARE s.r.l. - IMMOBILIARE ALFA s.s. - RICHETTA MANUELA			
<b>Progettista</b> STUDIO ASSOCIATO DI INGEGNERIA MERLO VIA TORINO, 170 - 10032 BRANDIZZO (TO) TEL/FAX 011 91351446 P.IVA 08774810011			
PIANO ESECUTIVO CONVENZIONATO CR.III-08			
Tavola PROGETTO: SEZIONI E PROSPETTI			
0	LUGLIO 2017	Presentazione	SCALA 1:200
		TAVOLA	PROTOCOLLO 3B
		NUMERO FILE C:\DW\	
LA PROPRIETA':			
IL PROGETTISTA: Ing. PAOLO MERLO Iscritto all'Ordine degli Ingegneri della Provincia di Torino n. 9152F C.F. MRL PLA 73H26 L219U			
		TIMBRE E FIRMA	